

**Муниципальное казённое дошкольное образовательное учреждение
« Детский сад №2 «Чолпан»**

(наименование организации)



УТВЕРЖДАЮ

Заведующий МКДОУ « Детский сад №2
«Чолпан»

(Signature) А. У-А. Коркмазова

31 08 2020г.

Приказ № 79

**Паспорт доступности
объекта социальной инфраструктуры
(ОСИ) № 2**

*Муниципального казённого дошкольного
образовательного учреждения
« Детский сад №2
« Чолпан»*

Учкеек

1. Общие сведения об объекте

1.1. Наименование (вид) объекта Муниципальное казенное дошкольное образовательное учреждение «Детский сад №2 «Чолпан»

1.2. Адрес объекта 369380 Карачаево-Черкесская республика, Малокарачаевский район, с. Учккен, переулок Школьный, дом №7

1.3. Сведения о размещении объекта:

- отдельно стоящее здание 2 этажей, 926.6 кв. м

- часть здания _____ этажей (или на _____ этаже), _____ кв. м

- наличие прилегающего земельного участка (да, нет); да, 5220 кв. м

1.4. Год постройки здания 1959, последнего капитального ремонта нет

1.5. Дата предстоящих плановых ремонтных работ:

текущего 2020, капитального нет сведения об организации, расположенной на объекте

1.6. Название организации (учреждения) Муниципальное казенное дошкольное образовательное учреждение «Детский сад №2 «Чолпан», МКДОУ «Детский сад №2 «Чолпан»

(полное юридическое наименование – согласно Уставу, краткое наименование)

1.7. Юридический адрес организации (учреждения) 369380 Карачаево-Черкесская республика, Малокарачаевский район, с. Учккен, переулок Школьный, дом №7

1.8. Основание для пользования объектом (оперативное управление, аренда, собственность)

1.9. Форма собственности (государственная, негосударственная) государственная

1.10. Территориальная принадлежность (федеральная, региональная, муниципальная)

1.11. Вышестоящая организация Отдел образования администрации Малокарачаевского муниципального района

1.12. Адрес вышестоящей организации, другие координаты 369380, КЧР, Малокарачаевский район, с. Учккен, ул. Ленина 120

2. Характеристика деятельности организации на объекте

(по обслуживанию населения)

2.1. Сфера деятельности образование
(здравоохранение, образование, социальная защита, физическая культура и спорт, культура, связь и информация, транспорт, жилой фонд, потребительский рынок и сфера услуг, другое)

2.2. Виды оказываемых услуг образовательные услуги по реализации образовательных программ дошкольного образования

2.3. Форма оказания услуг: на объекте

(на объекте, с длительным пребыванием, в т.ч. проживанием, на дому, дистанционно)

2.4. Категории обслуживаемого населения по возрасту: (дети, взрослые трудоспособного возраста, пожилые; все возрастные категории): дети в возрасте от 3 до 7 лет

2.5. Категории обслуживаемых инвалидов: инвалиды, передвигающиеся на коляске, инвалиды с нарушениями опорно-двигательного аппарата; нарушениями зрения, нарушениями слуха, нарушениями умственного развития: нет

2.6. Плановая мощность: посещаемость (количество обслуживаемых в день), вместимость, пропускная способность 100 мест

2.7. Участие в исполнении ИПР инвалида, ребенка-инвалида (да, нет) нет

3. Состояние доступности объекта

3.1. Путь следования к объекту пассажирским транспортом автобус от 20 Партсъезда до ст. 2 школа
(описать маршрут движения с использованием пассажирского транспорта)

наличие адаптированного пассажирского транспорта к объекту нет

3.2. Путь к объекту от ближайшей остановки пассажирского транспорта:

3.2.1. расстояние до объекта от остановки транспорта 500 м

3.2.2. время движения (пешком) 10 мин

3.2.3. наличие выделенного от проезжей части пешеходного пути (да, нет) да

- 3.2.4. Перекрестки: **нерегулируемые**; регулируемые, со звуковой сигнализацией, таймером; **нет**
- 3.2.5. Информация на пути следования к объекту: *акустическая, тактильная, визуальная*; **нет**
- 3.2.6. Перепады высоты на пути: **есть, нет** (бордюр)
- Их обустройство для инвалидов на коляске: **да, нет**
- 3.3. Организация доступности объекта для инвалидов – форма обслуживания *

№	Категория инвалидов (вид нарушения)	Вариант организации доступности объекта (формы обслуживания)*
	Все категории инвалидов и МГН	ДУ
1	<i>в том числе инвалиды:</i>	ДУ
2	передвигающиеся на креслах-колясках	ВНД
3	с нарушениями опорно-двигательного аппарата	ВНД
4	с нарушениями зрения	А
5	с нарушениями слуха	Б
6	с нарушениями умственного развития	А

* - указывается один из вариантов: «А», «Б», «ДУ», «ВНД»

3.4 Состояние доступности основных структурно-функциональных зон

№	Основные структурно-функциональные зоны	Состояние доступности, в том числе для основных категорий инвалидов **
1	Территория, прилегающая к зданию (участок)	ДЧ-И (С, Г, У)
2	Вход (входы) в здание	ДЧ-И (С, Г, У)
3	Путь (пути) движения внутри здания (в т.ч. пути эвакуации)	ДЧ-И (С, Г, У)
4	Зона целевого назначения здания (целевого посещения объекта)	ДЧ-И (С, Г, У)
5	Санитарно-гигиенические помещения	ДЧ-И (С, Г, У)
6	Система информации и связи (на всех зонах)	ДЧ-И (С, Г, У)
7	Пути движения к объекту (от остановки транспорта)	ДЧ-И (С, Г, У)

** Указывается:

ДП-В - доступно полностью всем; ДП-И (К, О, С, Г, У) – доступно полностью избирательно (указать категории инвалидов); ДЧ-В - доступно частично всем; ДЧ-И (К, О, С, Г, У) – доступно частично избирательно (указать категории инвалидов); ДУ - доступно условно, ВНД – временно недоступно

3.5. Итоговое заключение о состоянии доступности ОСИ: МКДОУ «Детский сад №2 «Чолпан» доступно частично избирательно (С, Г, У)

4. Управленческое решение

4.1. Рекомендации по адаптации основных структурных элементов объекта

№	Основные структурно-функциональные зоны объекта	Рекомендации по адаптации объекта (вид работы)*
1	Территория, прилегающая к зданию (участок)	Ремонт (текущий, капитальный)
2	Вход (входы) в здание	Индивидуальное решение с ТСР
3	Путь (пути) движения внутри здания (в т.ч. пути эвакуации)	Технические решения невозможны - организация альтернативной формы обслуживания
4	Зона целевого назначения здания (целевого посещения объекта)	Технические решения невозможны - организация альтернативной формы обслуживания

5	Санитарно-гигиенические помещения	Технические решения невозможны - организация альтернативной формы обслуживания
6	Система информации на объекте (на всех зонах)	Индивидуальное решение с ТСР
7	Пути движения к объекту (от остановки транспорта)	Не нуждается
	Все зоны и участки	Не нуждается

*- указывается один из вариантов (видов работ): не нуждается; ремонт (текущий, капитальный); индивидуальное решение с ТСР; технические решения невозможны – организация альтернативной формы обслуживания

4.2. Период проведения работ 2020 – 2024 г.г. _____
в рамках исполнения _____ по плану _____
(указывается наименование документа: программы, плана)

4.3. Ожидаемый результат (по состоянию доступности) после выполнения работ по адаптации _____
полная доступность 1 этажа и территории для инвалидов (С, Г, У)

Оценка результата исполнения программы, плана (по состоянию доступности) **доступно частично избирательно (С, Г, У)**

4.4. Для принятия решения требуется, не требуется (нужное подчеркнуть):

Согласование _____

Имеется заключение уполномоченной организации о состоянии доступности объекта _____
нет _____

(наименование документа и выдавшей его организации, дата), прилагается

4.5. Информация размещена (обновлена) на Карте доступности субъекта РФ дата 12.01.2020

_____ <http://dscholpan.ru/> _____

(наименование сайта, портала)

5. Особые отметки

Паспорт сформирован на основании:

1. Анкеты (информации об объекте) от «_06_» __02__ 20__20__ г.,

2. Акта обследования объекта: № акта _1_ от «_06_» __02__ 20__20__ г.

3. Решения Комиссии ДЧ-И(С,Г,У) от «_06_» __02__ 20__20__ г.



УТВЕРЖДАЮ

Заведующий МКДОУ « Детский сад
№2 «Чолпан»

А. У-А. Коркмазова

Чолпан 31 08 2020 г.

Приказ № 79

Анкета

(информация об объекте социальной инфраструктуры)
к паспорту доступности ОСИ

№ 2

1.1. Наименование (вид) объекта Муниципальное казенное дошкольное образовательное учреждение « Детский сад №2 «Чолпан»1.2. Адрес объекта 369380 Карачаево-Черкесская республика, Малокарачаевский район, с. Учкеек, переулок Школьный, дом №7

1.3. Сведения о размещении объекта:

- отдельно стоящее здание 2 этажей, 926.6 кв. м

- часть здания _____ этажей (или на _____ этаже), _____ кв. м

- наличие прилегающего земельного участка (да, нет); да, 5220 кв. м1.4. Год постройки здания 1959, последнего капитального ремонта нет

1.5. Дата предстоящих плановых ремонтных работ:

текущего 2020, капитального нет сведения об организации, расположенной на объекте1.6. Название организации (учреждения) Муниципальное казенное дошкольное образовательное учреждение « Детский сад №2 «Чолпан», МКДОУ « Детский сад №2 «Чолпан»

(полное юридическое наименование – согласно Уставу, краткое наименование)

1.7. Юридический адрес организации (учреждения) 369380 Карачаево-Черкесская республика, Малокарачаевский район, с. Учкеек, переулок Школьный, дом №71.8. Основание для пользования объектом (оперативное управление, аренда, собственность)1.9. Форма собственности (государственная, негосударственная) государственная1.10. Территориальная принадлежность (федеральная, региональная, муниципальная)1.11. Вышестоящая организация Отдел образования администрации Малокарачаевского муниципального района1.12. Адрес вышестоящей организации, другие координаты 369380, КЧР, Малокарачаевский район, с. Учкеек, ул. Ленина 120

2. Характеристика деятельности организации на объекте (по обслуживанию населения)

2.1. Сфера деятельности образование

(здравоохранение, образование, социальная защита, физическая культура и спорт, культура, связь и информация, транспорт, жилой фонд, потребительский рынок и сфера услуг, другое)

2.2. Виды оказываемых услуг образовательные услуги по реализации образовательных программ дошкольного образования2.3. Форма оказания услуг: на объекте

(на объекте, с длительным пребыванием, в т.ч. проживанием, на дому, дистанционно)

2.4. Категории обслуживаемого населения по возрасту: (дети, взрослые трудоспособного возраста, пожилые; все возрастные категории): дети в возрасте от 3 до 7 лет2.5. Категории обслуживаемых инвалидов: инвалиды, передвигающиеся на коляске, инвалиды с нарушениями опорно-двигательного аппарата; нарушениями зрения, нарушениями слуха, нарушениями умственного развития: нет2.6. Плановая мощность: посещаемость (количество обслуживаемых в день), вместимость, пропускная способность 100 мест2.7. Участие в исполнении ИПР инвалида, ребенка-инвалида (да, нет) нет

3. Состояние доступности объекта

3.1 Путь следования к объекту пассажирским транспортом автобус от 20 Партсъезда до ст. 2 школа
(описать маршрут движения с использованием пассажирского транспорта)

наличие адаптированного пассажирского транспорта к объекту нет

3.2 Путь к объекту от ближайшей остановки пассажирского транспорта:

3.2.1. расстояние до объекта от остановки транспорта 500 м

3.2.2. время движения (пешком) 10 мин

3.2.3. наличие выделенного от проезжей части пешеходного пути (да, нет) да,

3.2.4. Перекрестки: нерегулируемые; регулируемые, со звуковой сигнализацией, таймером; нет

3.2.5. Информация на пути следования к объекту: акустическая, тактильная, визуальная; нет

3.2.6. Перепады высоты на пути: есть, нет (бордюр)

Их обустройство для инвалидов на коляске: да, нет

3.3. Вариант организации доступности ОСИ (формы обслуживания)* с учетом СП 35-101-2001

№	Категория инвалидов (вид нарушения)	Вариант организации доступности объекта
1	Все категории инвалидов и МГН	ДУ
	<i>в том числе инвалиды:</i>	
2	передвигающиеся на креслах-колясках	ВНД
3	с нарушениями опорно-двигательного аппарата	ВНД
4	с нарушениями зрения	А
5	с нарушениями слуха	Б
6	с нарушениями умственного развития	А

* - указывается один из вариантов: «А», «Б», «ДУ», «ВНД»

4. Управленческое решение (предложения по адаптации основных структурных элементов объекта)

№	Основные структурно-функциональные зоны объекта	Рекомендации по адаптации объекта (вид работы)*
1	Территория, прилегающая к зданию (участок)	Ремонт (текущий, капитальный)
2	Вход (входы) в здание	Индивидуальное решение с ТСР
3	Путь (пути) движения внутри здания (в т.ч. пути эвакуации)	Технические решения невозможны - организация альтернативной формы обслуживания
4	Зона целевого назначения (целевого посещения объекта)	Технические решения невозможны - организация альтернативной формы обслуживания
5	Санитарно-гигиенические помещения	Технические решения невозможны - организация альтернативной формы обслуживания
6	Система информации на объекте (на всех зонах)	Индивидуальное решение с ТСР
7	Пути движения к объекту (от остановки транспорта)	Не нуждается
8	Все зоны и участки	Не нуждается

*- указывается один из вариантов (видов работ): не нуждается; ремонт (текущий, капитальный); индивидуальное решение с ТСР; технические решения невозможны – организация альтернативной формы обслуживания

Размещение информации на Карте доступности субъекта РФ согласовано _____

Коркмазова Аминат Умар-Алиевна, заведующий МКДОУ « Детский сад №2 «Чолпан»,
8(938) 036- 28- 84

(подпись, Ф.И.О., должность; координаты для связи уполномоченного представителя объекта)

УТВЕРЖДАЮ

Заведующий МКДОУ « Детский сад
№2 «Чолпан»

А. У-А. Кормазова



31 08 2020 г.

Приказ № 79

Акт обследования
объекта социальной инфраструктуры
к паспорту доступности ОСИ
№ 1

(наименование территориального образования субъекта РФ)

1. Общие сведения об объекте

1.1. Наименование (вид) объекта Муниципальное казенное дошкольное образовательное учреждение « Детский сад №2 «Чолпан»

1.2. Адрес объекта 369380 Карачаево-Черкесская республика, Малокарачаевский район, с. Учкёкен, переулок Школьный, дом №7

1.3. Сведения о размещении объекта:

- отдельно стоящее здание 2 этажей, 926.6 кв. м

- часть здания _____ этажей (или на _____ этаже), _____ кв. м

- наличие прилегающего земельного участка (да, нет); да, 5220 кв. м

1.4. Год постройки здания 1959, последнего капитального ремонта нет

1.5. Дата предстоящих плановых ремонтных работ:

текущего 2020, капитального нет

сведения об организации, расположенной на объекте

1.6. Название организации (учреждения) Муниципальное казенное дошкольное образовательное учреждение « Детский сад № 2 «Чолпан», МКДОУ « Детский сад №2 «Чолпан»

(полное юридическое наименование – согласно Уставу, краткое наименование)

1.7. Юридический адрес организации (учреждения) 369380 Карачаево-Черкесская республика, Малокарачаевский район, с. Учкёкен, переулок Школьный, дом №7

1.8. Основание для пользования объектом оперативное управление, аренда, собственность

1.9. Форма собственности (государственная, негосударственная) государственная

1.10. Территориальная принадлежность (федеральная, региональная, муниципальная) муниципальная

1.11. Вышестоящая организация Отдел образования администрации Малокарачаевского муниципального района

1.12. Адрес вышестоящей организации, другие координаты 369380, КЧР, Малокарачаевский район, с. Учкёкен, ул. Ленина 120

2. Характеристика деятельности организации на объекте
(по обслуживанию населения)

2.1. Сфера деятельности образование
(здравоохранение, образование, социальная защита, физическая культура и спорт, культура, связь и информация, транспорт, жилой фонд, потребительский рынок и сфера услуг, другое)

2.2. Виды оказываемых услуг образовательные услуги по реализации образовательных программ дошкольного образования

2.3. Форма оказания услуг: на объекте
(на объекте, с длительным пребыванием, в т.ч. проживанием, на дому, дистанционно)

2.4. Категории обслуживаемого населения по возрасту: (дети, взрослые трудоспособного возраста, пожилые; все возрастные категории): дети в возрасте от 3 до 7 лет

2.5. Категории обслуживаемых инвалидов: инвалиды, передвигающиеся на коляске, инвалиды с нарушениями опорно-двигательного аппарата; нарушениями зрения, нарушениями слуха, нарушениями умственного развития: нет

2.6. Плановая мощность: посещаемость (количество обслуживаемых в день), вместимость, пропускная способность 100 мест

2.7. Участие в исполнении ИПР инвалида, ребенка-инвалида (да, нет) нет

3. Состояние доступности объекта

3.1 Путь следования к объекту пассажирским транспортом автобус от 20 Партсъезда до ст. 2 школа
(описать маршрут движения с использованием пассажирского транспорта)

наличие адаптированного пассажирского транспорта к объекту нет

3.2 Путь к объекту от ближайшей остановки пассажирского транспорта:

3.2.1. расстояние до объекта от остановки транспорта 500 м

3.2.2. время движения (пешком) 10 мин

3.2.3. наличие выделенного от проезжей части пешеходного пути (да, нет) да

3.2.4. Перекрестки: нерегулируемые; регулируемые, со звуковой сигнализацией, таймером; нет

3.2.5. Информация на пути следования к объекту: акустическая, тактильная, визуальная; нет

3.2.6. Перепады высоты на пути: есть, нет (бордюр)

Их обустройство для инвалидов на коляске: да, нет

3.3. Вариант организации доступности ОСИ (формы обслуживания)* с учетом СП 35-101-2001

№	Категория инвалидов (вид нарушения)	Вариант организации доступности объекта
1	Все категории инвалидов и МГН	<u>ДУ</u>
	<i>в том числе инвалиды:</i>	
2	передвигающиеся на креслах-колясках	<u>ВНД</u>
3	с нарушениями опорно-двигательного аппарата	<u>ВНД</u>
4	с нарушениями зрения	<u>А</u>
5	с нарушениями слуха	<u>Б</u>
6	с нарушениями умственного развития	<u>А</u>

* - указывается один из вариантов: «А», «Б», «ДУ», «ВНД»

3.4 Состояние доступности основных структурно-функциональных зон

№ п/п	Основные структурно-функциональные зоны	Состояние доступности, в том числе для основных категорий инвалидов**	Приложение	
			№ на плане	№ фото
1	Территория, прилегающая к зданию (участок)	<u>ДЧ-И (С,Г,У)</u>		<u>1</u>
2	Вход (входы) в здание	<u>ДЧ-И (С,Г,У)</u>		<u>2,3</u>
3	Путь (пути) движения внутри здания (в т.ч. пути эвакуации)	<u>ДЧ-И (С,Г,У)</u>		<u>4</u>
4	Зона целевого назначения здания (целевого посещения объекта)	<u>ДЧ-И (С,Г,У)</u>		
5	Санитарно-гигиенические помещения	<u>ДЧ-И (С,Г,У)</u>		
6	Система информации и связи (на всех зонах)	<u>ВНД</u>		
7	Пути движения к объекту (от остановки транспорта)	<u>ДЧ-И (С,Г,У)</u>		

** Указывается: ДП-В - доступно полностью всем; ДП-И (К, О, С, Г, У) - доступно полностью избирательно (указать категории инвалидов); ДЧ-В - доступно частично всем; ДЧ-И (К, О, С, Г, У) - доступно частично избирательно (указать категории инвалидов); ДУ - доступно условно, ВНД - недоступно

3.5. Итоговое заключение о состоянии доступности ОСИ: МКДОУ «Детский сад №2 «Чолпан» ДЧ-И (С, Г, У)

4. Управленческое решение (проект)

4.1. Рекомендации по адаптации основных структурных элементов объекта:

№	Основные структурно-функциональные зоны объекта	Рекомендации по адаптации объекта (вид работы)*
1	Территория, прилегающая к зданию (участок)	Ремонт (текущий, капитальный)
2	Вход (входы) в здание	Индивидуальное решение с ТСР
3	Путь (пути) движения внутри здания (в т.ч. пути эвакуации)	Технические решения невозможны - организация альтернативной формы обслуживания
4	Зона целевого назначения здания (целевого посещения объекта)	Технические решения невозможны - организация альтернативной формы обслуживания
5	Санитарно-гигиенические помещения	Технические решения невозможны - организация альтернативной формы обслуживания
6	Система информации на объекте (на всех зонах)	Индивидуальное решение с ТСР
7	Пути движения к объекту (от остановки транспорта)	Не нуждается
8.	Все зоны и участки	Не нуждается

*- указывается один из вариантов (видов работ): не нуждается; ремонт (текущий, капитальный); индивидуальное решение с ТСР; технические решения невозможны – организация альтернативной формы обслуживания

4.2. Период проведения работ **2020 – 2024г.г. по мере поступления денежных средств** в рамках исполнения плана

(указывается наименование документа: программы, плана)

4.3 Ожидаемый результат (по состоянию доступности) после выполнения работ по адаптации **доступность объекта для инвалидов С, Г, У**

Оценка результата исполнения программы, плана (по состоянию доступности) **удовлетворительно**

4.4. Для принятия решения требуется, не требуется (нужное подчеркнуть):

4.4.1. согласование на Комиссии _____

(наименование Комиссии по координации деятельности в сфере обеспечения доступной среды жизнедеятельности для инвалидов и других МГН)

4.4.2. согласование работ с надзорными органами (в сфере проектирования и строительства, архитектуры, охраны памятников, другое - указать) _____

4.4.3. техническая экспертиза; разработка проектно-сметной документации;

4.4.4. согласование с вышестоящей организацией (собственником объекта);

4.4.5. согласование с общественными организациями инвалидов _____;

4.4.6. другое _____

Имеется заключение уполномоченной организации о состоянии доступности объекта (наименование документа и выдавшей его организации, дата), прилагается _____

4.7. Информация может быть размещена (обновлена) на Карте доступности субъекта РФ **10.02.2017**

<http://dscholpan.ru/>

(наименование сайта, портала)

5. Особые отметки

Приложения:

Результаты обследования:

1. Территории, прилегающей к объекту на 2 л.

2. Входа (входов) в здание на 2 л.

3. Путей движения в здании на 2 л.

4. Зоны целевого назначения объекта на 0 л.

5. Санитарно-гигиенических помещений на 0 л.

6. Системы информации (и связи) на объекте на 2 л.

Результаты фотофиксации на объекте на 2 л.

Поэтажные планы, паспорт БТИ на 2 л.

Другое (в том числе дополнительная информация о путях движения к объекту) _____

Руководитель рабочей группы

Заведующий Кормазова А. У-А.

(Должность, Ф.И.О.)


(Подпись)

Члены рабочей группы:

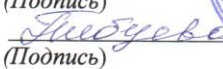
Председатель профсоюзной организации Джалилова Ф.Х.

(Должность, Ф.И.О.)


(Подпись)

Старший воспитатель Тебуева А. У-А.

(Должность, Ф.И.О.)

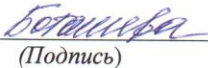

(Подпись)

В том числе:

представители общественности

Родитель Боташева Айшат Баталовна

(Должность, Ф.И.О.)


(Подпись)

Управленческое решение согласовано « 31 » августа 2020 г. (протокол № 2)



I Результаты обследования:

1. Территории, прилегающей к зданию (участка) прилегающей территории МКДОУ
Наименование объекта, адрес Муниципальное казенное дошкольное образовательное учреждение «Детский сад №2 «Чолпан», 369380, КЧР, Малокарачаевский район, с. Учкеек, переулок Школьный, дом №7

№	Наименование функционально-планировочного элемента	Наличие элемента			Выявленные нарушения и замечания		Работы по адаптации объектов	
		есть/нет	№ на плане	№ фото	Содержание	Значимо для инвалида (категория)	Содержание	Виды работ
1.1	Вход (входы) на территорию	есть		1	Отсутствие таблички с шрифтом Брайля, тактильных пиктограмм	ДЧ-И (С, Г, У)	Приобретение и установка	ТР
1.2	Путь (пути) движения на территории	есть		1	Отсутствие прорезиненной плитки	ДЧ-И (С, Г, У)	может быть выполнено лишь в порядке капитального ремонта или реконструкции.	ТР
1.3	Лестница (наружная)	есть		2	Отсутствие Тактильной ленты и ограничений на ступени	ДЧ-И (С, Г, У)	Приобретение и установка	ТР
1.4	Пандус (наружный)	нет			Отсутствие пандуса	Х	может быть выполнено лишь в порядке капитального ремонта или реконструкции.	КР
1.5	Автостоянка и парковка	нет			Отсутствие автостоянки и парковки	ДЧ-И (С, Г, У)	может быть выполнено лишь в порядке капитального ремонта или реконструкции.	Индивидуальное решение с ТСР
1.6	Общие требования к зоне	Зона 4 «Зона целевого назначения здания (целевого посещения объекта)».			специально выделенной зоны или участка	ДЧ-И (С, Г, У)	доступность мест целевого назначения объекта и путей движения к ним	Индивидуальное решение с ТСР

II Заключение по зоне:

Наименование структурно-функциональной зоны	Состояние доступности* (к пункту 3.4 Акта обследования ОСИ)	Приложение		Рекомендации по адаптации (вид работы)** к пункту 4.1 Акта обследования ОСИ
		№ на плане	№ фото	
Зона 4 «Зона целевого назначения здания (целевого посещения объекта)».	ДЧ-И (С, Г, У)		1,2	Индивидуальное решение с ТСП

* указывается: ДП-В - доступно полностью всем; ДП-И (К, О, С, Г, У) – доступно полностью избирательно (указать категории инвалидов); ДЧ-В - доступно частично всем; ДЧ-И (К, О, С, Г, У) – доступно частично избирательно (указать категории инвалидов); ДУ - доступно условно, ВНД - недоступно

**указывается один из вариантов: не нуждается; ремонт (текущий, капитальный); индивидуальное решение с ТСП; технические решения невозможны – организация альтернативной формы обслуживания

Комментарий к заключению: _____ ДЧ - И ____ (С, Г, У) _____

I Результаты обследования:

2. Входа (входов) в здание **Муниципальное казенное дошкольное образовательное учреждение «Детский сад №2 «Чолпан»**

1.2. Адрес объекта **369380 Карачаево-Черкесская республика, Малокарачаевский район, с. Учкёкен, переулок Школьный, дом №7**
(Наименование объекта, адрес)

№ п/п	Наименование функционально-планировочного элемента	Наличие элемента			Выявленные нарушения и замечания		Работы по адаптации объектов	
		есть/нет	№ на плане	№ фото	Содержание	Значимо для инвалида (категория)	Содержание	Виды работ
2.1	Лестница (наружная)	есть		2	Отсутствие тактильных пиктограмм	ДЧ-И (С, Г, У)	Приобретение и установка	ТР
2.2	Пандус (наружный)	нет			Отсутствие пандуса	ДЧ-И (С, Г, У)	может быть выполнено лишь в порядке капитального ремонта или реконструкции.	КР
2.3	Входная площадка (перед дверью)	есть		2	Отсутствие прорезиненной плитки, отсутствие тактильной ленты и ограничений на ступени	ДЧ-И (С, Г, У)	Приобретение и установка	ТР
2.4	Дверь (входная)	есть		3		ДЧ-И (С, Г, У)	может быть выполнено лишь в порядке капитального ремонта или реконструкции.	КР
2.5	Тамбур	нет				ДЧ-И (С, Г, У)	может быть выполнено лишь в порядке капитального ремонта или реконструкции.	Индивидуальное решение с ТСР

	Общие требования к зоне				Отсутствие специально выделенной зоны или участка	<i>ДЧ-И (С,Г, У)</i>	доступность мест целевого назначения объекта и путей движения к ним	Индивидуальное решение с ТСП
--	-------------------------	--	--	--	---	----------------------	---	------------------------------

II Заключение по зоне:

Наименование структурно-функциональной зоны	Состояние доступности*(к пункту 3.4 Акта обследования ОСИ)	Приложение		Рекомендации по адаптации (вид работы)**к пункту 4.1 Акта обследования ОСИ
		№ на плане	№ фото	
Зона 4 «Зона целевого назначения здания (целевого посещения объекта)».	<i>ДЧ-И (С,Г, У)</i>		2,3	Индивидуальное решение с ТСП

* указывается: ДП-В - доступно полностью всем; ДП-И (К, О, С, Г, У) – доступно полностью избирательно (указать категории инвалидов); ДЧ-В - доступно частично всем; ДЧ-И (К, О, С, Г, У) – доступно частично избирательно (указать категории инвалидов); ДУ - доступно условно, ВНД - недоступно

**указывается один из вариантов: не нуждается; ремонт (текущий, капитальный); индивидуальное решение с ТСП; технические решения невозможны – организация альтернативной формы обслуживания

Комментарий к заключению: _____ ДЧ – И (С,Г, У) _____

I Результаты обследования:

3. Пути (путей) движения внутри здания (в т.ч. путей эвакуации) **Муниципальное казенное дошкольное образовательное учреждение «Детский сад №2 «Чолпан», 369380 Карачаево-Черкесская республика, Малокарачаевский район, с. Учкеек, переулок Школьный, дом №7**
(наименование объекта, адрес)

№ п/п	Наименование функционально-планировочного элемента	Наличие элемента			Выявленные нарушения и замечания		Работы по адаптации объектов	
		есть/нет	№ на плане	№ фото	Содержание	Значимо для инвалидов (категория)	Содержание	Виды работ
3.1	Коридор (вестибюль, зона ожидания, галерея, балкон)	есть		4	Отсутствие тактильных пиктограмм	ДЧ-И (С, Г, У)	Приобретение и установка	ТР
3.2	Лестница (внутри здания)	есть			Отсутствие тактильных пиктограмм, тактильной ленты, ограничений на ступенях, контрастной маркировки ступеней	ДЧ-И (С, Г, У)	Приобретение и установка	ТР
3.3	Пандус (внутри здания)	нет			нет	все	Может быть выполнено в порядке капитального ремонта	КР
3.4	Лифт пассажирский (или подъемник)	нет			нет	все	Может быть выполнено в порядке капитального ремонта	КР
3.5	Дверь	есть			Отсутствие тактильных пиктограмм, контрастной	ДЧ-И (С, Г, У)	Приобретение и установка	ТР

I Результаты обследования:

6. Системы информации на объекте **Муниципальное казенное дошкольное образовательное учреждение «Детский сад №2 «Чолпан», 369380 Карачаево-Черкесская республика, Малокарачаевский район, с. Учккен, переулок Школьный, дом №7**
(наименование объекта, адрес)

№	Наименование функционально-планировочного элемента	Наличие элемента			Выявленные нарушения и замечания		Работы по адаптации объектов	
		есть/нет	№ на плане	№ фото	Содержание	Значимо для инвалида (категория)	Содержание	Виды работ
6.1	Визуальные средства	есть			Отсутствие табличек с шрифтом Брайля	ДЧ-И (С, Г, У)	Приобретение и установка	ТР
6.2	Акустические средства	нет			Отсутствие акустических средств	ДЧ-И (С, Г, У)	Приобретение и установка	Индивидуальные решения с ТСР
6.3	Тактильные средства	нет			Отсутствие тактильных пиктограмм	ДЧ-И (С, Г, У)	Приобретение и установка	ТР
	Общие требования к зоне	Зона 4 «Зона целевого назначения здания (целесообразности посещения объекта)».			специально выделенной зоны или участка	ДЧ-И (С, Г, У)	Доступность мест целевого назначения объекта и путей движения к ним	индивидуальное решение с ТСР

II Заключение по зоне:

Наименование структурно-функциональной зоны	Состояние доступности* (к пункту 3.4 Акта обследования ОСИ)	Приложение		Рекомендации по адаптации (вид работы)** к пункту 4.1 Акта обследования ОСИ
		№ на плане	№ фото	
Зона 4 «Зона целевого назначения здания (целевого посещения объекта)».	ДЧ-И (С, Г, У)			Текущий ремонт, Индивидуальное решение с ТСР

* указывается: ДП-В - доступно полностью всем; ДП-И (К, О, С, Г, У) – доступно полностью избирательно (указать категории инвалидов); ДЧ-В - доступно частично всем; ДЧ-И (К, О, С, Г, У) – доступно частично избирательно (указать категории инвалидов); ДУ - доступно условно, ВНД - недоступно

**указывается один из вариантов: не нуждается; ремонт (текущий, капитальный); индивидуальное решение с ТСР; технические решения невозможны – организация альтернативной формы обслуживания

Комментарий к заключению: _____ ДЧ – И (С, Г, У) _____

Адресная программа (план) адаптации объектов социальной инфраструктуры и обеспечения доступности услуг для инвалидов и других МПН

на территории **Муниципальное казенное дошкольное образовательное учреждение «Детский сад №2 «Чолпан», 369380 Карачаев-Черкесская республика, Малокарачаевский район, с. Учкеек, переулок Школьный, дом №7** на 2020 год

№	Наименование объекта и название организации, расположенной на объекте	Адрес объекта	№ паспорта доступности объекта	Плановые работы		Ожидаемый результат (по состоянию доступности)***	Финансирование		Ответственный исполнитель соисполнители	Дата текуще го контро ля
				Содержание работ*	Вид** работ		Объем, тыс. руб.	Источник		
1	Муниципальное казенное дошкольное образовательное учреждение «Детский сад №2 «Чолпан»	369380 Карачаев-Черкесская республика, Малокарачаевский район, с. Учкеек, переулок Школьный, дом №7	4	5	6	7	8	9	10	11
				Индивидуальное решение ТСР, текущий ремонт	ТР	ДЧ-И (С, Г, У)			Заведующий Коркмазова А. У-А.	31.08. 2020

Примечание: структура (разделы) адресной программы (плана) формируются аналогично структуре Реестра ОСИ

* - указываются мероприятия в соответствии с управлением решением – «Рекомендации по адаптации основных структурных элементов объекта» Паспорта ОСИ

** - указывается вид работы в соответствии с классификатором:

ТР – текущий ремонт

ПСД – подготовка проектно-сметной документации

Стр. – строительство

КР – капитальный ремонт

Рек – реконструкция

Орг. – организация альтернативной формы обслуживания и др. орг. мероприятия

*** - указывается: ДП-В - доступен полностью всем; ДП-И (К, О, С, Г, У) - доступен полностью избирательно (указать, каким категориям инвалидов); ДЧ-В - доступен частично всем; ДЧ-И (К, О, С, Г, У) – доступен частично избирательно (указать категории инвалидов); ДУ - доступно условно (ДУ-В или ДУ-И)

ОТЧЕТ О ВЫПОЛНЕНИИ
адресной программы (плана) адаптации объектов социальной инфраструктуры
и обеспечения доступности услуг для инвалидов и других МГН на территории
Муниципальное казенное дошкольное образовательное учреждение «Детский сад №2
«Чолпан», 369380 Карачаево-Черкесская республика, Малокарачаевский район, с. Учкеек,
переулок Школьный, дом №7

за 2020 год

№	Наименование объекта и название организации расположенной на объекте	Адрес объекта	№ паспорта доступности объекта	Выполненные работы		Оценка результата (по состоянию доступности) ***	Фактические затраты		Причины невыполнения	Заключение
				Содержание работ *	Оценка работ **		Объем, тыс. руб.	Оценка ****		
1	2	3	4	5	6	7	8	9	10	11
	Муниципальное казенное дошкольное образовательное учреждение «Детский сад №2 «Чолпан»	<u>369380</u> <u>Карачаево-Черкесская республика,</u> <u>Малокарачаевский район, с. Учкеек,</u> <u>переулок Школьный,</u> <u>дом №7</u>		Индивидуальное решение ТСР, текущий ремонт	Перенос на 2017 г.	ДЧ-И (С, Г, У)	0	Не выделено	Отсутствие финансирования	

* - указываются фактически выполненные мероприятия на объекте

** - оценивается объем выполненной работы в сравнении с плановыми работами: полностью; частично; перенесено на следующий период; выполнено сверх плана

*** - указывается: ДП-В - доступен полностью всем; ДП-И (К, О, С, Г, У) - доступен полностью избирательно (указать, каким категориям инвалидов); ДЧ-В - доступен частично всем; ДЧ-И (К, О, С, Г, У) - доступен частично избирательно (указать категории инвалидов); ДУ - доступно условно (ДУ-В или ДУ-И)

**** - оценивается в сравнении с плановыми показателями: полностью, частично, не выделено, с дополнительным финансированием

КЧРГУП « БТИ Малокарачаевского района»

Область, республика, край КЧР
 Район Малокарачаевский Район
 Город (др. поселение) с. Учккен
 Район города _____

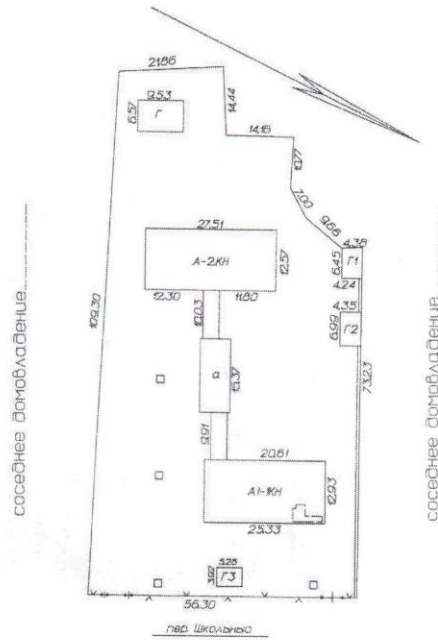
ТЕХНИЧЕСКИЙ ПАСПОРТ ЗДАНИЯ (СТРОЕНИЯ)

№ 7 По ул. (пер.) Школьный (Лит. А, А1, Г, Г1, Г2, Г3)
 (местоположение объекта учета)

Инвентарный номер	208					
Номер в реестре жилищного фонда	2-70-1					
Кадастровый номер						
	А	Б	В	Г	Д	Е

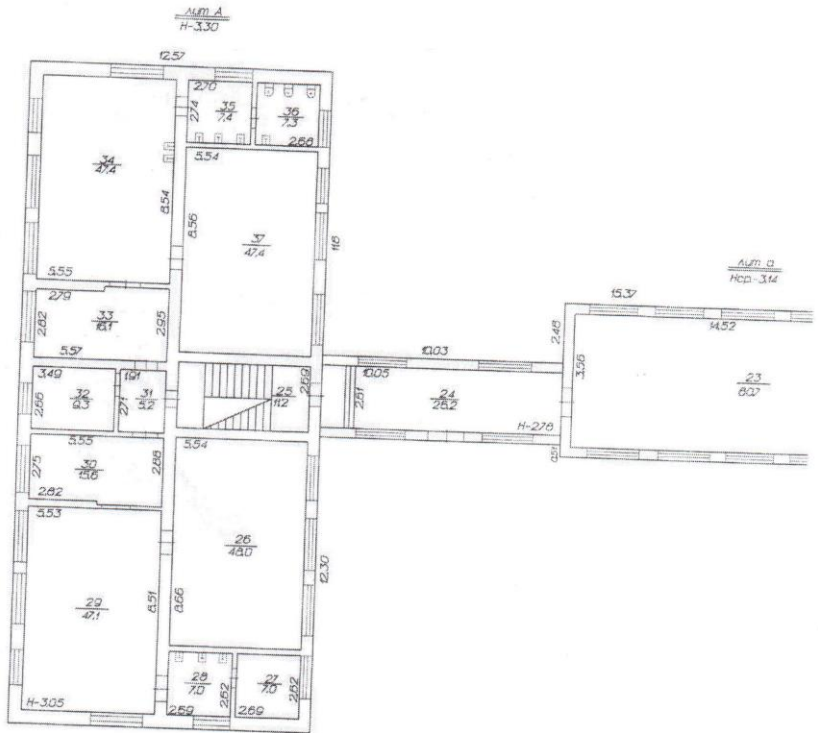
Паспорт составлен по состоянию на «12» февраля 2007г.

1.

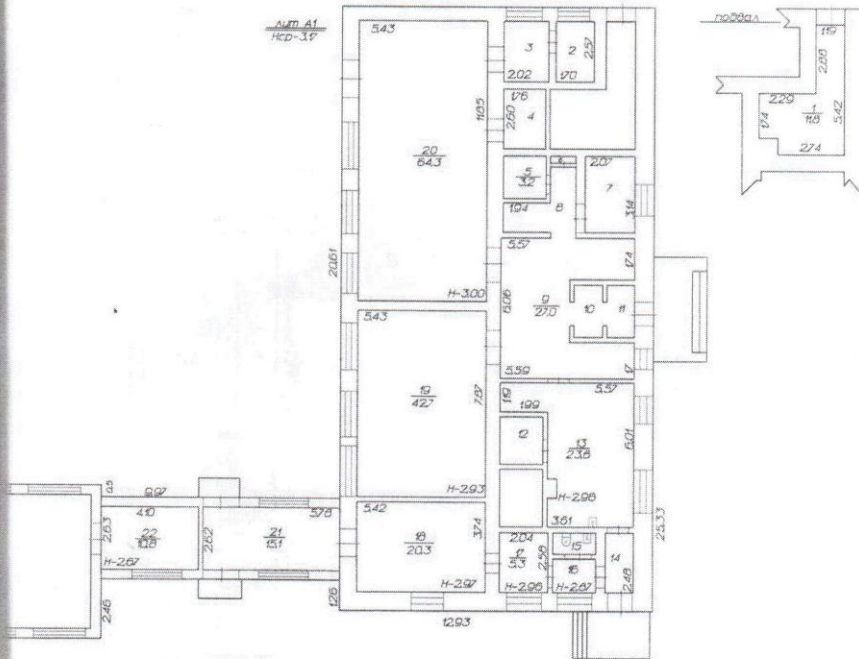


Скачано с сайта

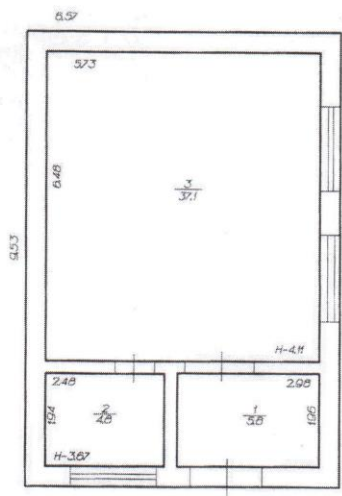
КЦРГУП "БТИ" Малакарацаевского района					
Дата	Директор	Гаппова С. М.		ситуационный план	лист
12.02.2007	Проверил	Гаппова С. М.		с. Учжакем	лист
	Техник	Баарамкулова Ф.А.		пер. Школьная 7	М 1:1000



КЧРГУП "БТИ Маложарачевского района"					
Дата	Директор	Галповва С. М.		позитивный план	лист 1
12.02.2007	Проведла	Галповва С. М.	<i>[Signature]</i>	с. Үшкекен	лист 2
	Техник	Баирамжолова Ф. А.	<i>[Signature]</i>	пер. Школьная 7	М 1200



КФГУП "БТИ Малкарачевского района"					
Дата	Директор	Галпаева С. Н.		поземный план	лист 2
12.02.2007	Проверил	Галпаева С. М.		с-участок	лист 2
	Техник	Баирамжолова Ф. А.		пер. Школьный 7	М 1:200



Лит. Г
Н-426

КЧГУП "БТИ Малакарачаевского района"						
Дата	Директор	Галлоева С. М.		позитивный план	Лит. Г	лист
12.02.2007	Проверил	Галлоева С. М.		с. Цыкекен		листов
	Техник	Баирамжолова Ф. А.		пер. Школьная 7		М 1:100